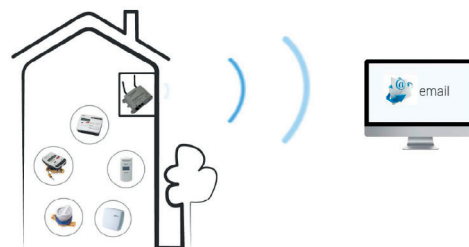


mod.

RFM-C3

Concentratore Wireless M-BUS
Wireless M-BUS concentrator



Descrizione

L'RFM-C3 è un gateway che raccoglie i dati inviati da dispositivi M-Bus wireless e li ritrasmette tramite segnale GPRS o tramite l'utilizzo della rete Ethernet/LAN/Wi-Fi.

I dati di consumo e le informazioni inviate dai moduli radio, i contatori ed i ripartitori B METERS dotati di interfaccia Wireless M-Bus, vengono raccolti dal concentratore RFM-C3 e, con frequenza di invio programmabile, inviati tramite E-Mail SMTP utilizzando la rete GPRS o, in alternativa, una connessione Internet tramite la rete ETHERNET/LAN/Wi-Fi.

La mail contiene il file dei telegrammi raccolti in formato .txt e viene inoltrata fino ad un massimo di cinque indirizzi diversi con frequenza giornaliera/settimanale/mensile.

La configurazione del dispositivo avviene tramite l'utilizzo di un PC collegato tramite cavo di rete (connettore RJ-45) sulla porta Ethernet del concentratore RFM-C3.

Description

The RFM-C3 is a gateway/data concentrator that collects data sent from Wireless M-Bus devices and transmits them via GPRS signal or via Ethernet/LAN/Wi-Fi network.

The consumption data and the information sent by the B METERS radio modules, measuring devices and the heat cost allocators, equipped with Wireless M-Bus interfaces, are collected by the RFM-C3 concentrator and sent via E-mail by using the GPRS network or, alternatively, an Internet connection via Ethernet/LAN/Wi-Fi network.

The E-mail contains the file of the acquired telegrams in txt format and it is forwarded up to a maximum of five recipients, with daily/weekly/monthly frequency.

The configuration of the device is performed by using a PC connected with a LAN cable (RJ-45 connector) on the Ethernet port of the RFM-C3 concentrator.

Interfaccia Radio	WMBUS EN13757-4 868MHz Compatibile OMS
Interfaccia GSM/GPRS	QuadBand 850/900/1800/1900 MHz
Interfaccia ETHERNET	100 Mb/s
Trasmissione Dati	GPRS, Ethernet, Wi-Fi
Memoria interna Telegrammi WMBUS	Fino a 1000 telegrammi
Copertura Segnale WMBUS	Fino a 300 m*
Alimentazione	100-240 VAC 50-60 Hz
Consumo Massimo	13 W
Dimensioni (AxLxP)	103 x 153 x 53 mm (antenne escluse)
Range Temperatura	-10°C / +55°C
Grado Protezione	IP 20
Formato Report	.txt (xls, csv supporto futuro)
Pianificazione Report	Giornaliero / Settimanale / Mensile
Download Report	Mail SMTP (FTP client, Webserver supporto futuro)

* In condizioni

Radio Interface	WMBUS EN13757-4 868MHz OMS Compatible
GSM/GPRS Interface	QuadBand 850/900/1800/1900 MHz
ETHERNET Interface	100 Mb/s
Data Transmission	GPRS, Ethernet, Wi-Fi
Internal memory WMBUS telegrams	Up to 1000 telegrams
WMBUS signal Range	Up to 300 m*
Power Supply	100-240 VAC 50-60 Hz
Maximum Consumption	13 W
Size (hxlxp)	103 x 153 x 53 mm (without antennas)
Temperature Range	-10°C / +55°C
Protection Class	IP 20
Report Format	.txt (xls, csv future support)
Report Planning	Daily / Weekly / Monthly
Report Download	SMTP Mail (FTP client, Webserver future support)

* under optimal conditions