

## mod. GSD8-45

Getto singolo  
quadrante asciutto  
Single jet-super dry



REGISTERED  
DESIGN



Disponibile versione  
acqua calda 30-90°C  
Available version  
for hot water 30-90°C

### Mod. GSD8-45

Getto singolo, quadrante asciutto, lettura diretta con capsula di chiusura anti-frode.

L'innovativo posizionamento della finestra di lettura a 45° ed il quadrante girevole a 360° permettono la rilevazione dei consumi da varie angolazioni mantenendo sempre il contatore in posizione orizzontale, mantenendo così una sensibilità ottimale.

Queste caratteristiche lo rendono particolarmente adatto al montaggio in cassette murali, moduli di utenza e nei punti di difficile accesso. **Contatore omologato a norme MID fino a R160H - R50V.**

### Mod. GSD8-45

Einzelwasserstrahl, trockenes Zifferblatt, Direktablesung mit Betrugsschutz Schliessungskapsel.

Die innovative Stellung von dem 45° Ablesung Fenster und von dem um 360° schwenkbares Zifferblatt erlauben die Ablesung der Verbrauch von verschiedenen Winkeln. Damit behält man die horizontale Stellung des Wasserzählers und eine optimale Genauigkeit. Dank diesen Merkmalen kann der Zähler leicht in Wänden, multi-Benutzer Kästen montiert werden, er wird damit auch in den Lagen, die schwierig erreicht werden können, montiert. **Zugelassener Zähler für MID Standards bis zu R160H - R50V.**

### Mod. GSD8-45

Single jet dry dial, direct reading with anti-tampering sealing cup.

The 45° position of the reading window and the rotating dial at 360° allow the consumption reading from different angles, always maintaining the meter in horizontal position, thus assuring also the best accuracy and sensibility.

The above characteristics allow the meter to be wall mounted, installed in multi-utility boxes and in positions difficult to be reached.

**Approved according to MID standards up to R160H - R50V.**

### Mod. GSD8-45

Compteur à jet unique, cadran sec, lecture directe avec capsule de fermeture contre les tentatives de fraude.

Le positionnement novateur de la fenêtre de lecture à 45° et le cadran rotatif à 360° permettent la lecture de la consommation par des angles différents ayant toujours le compteur dans une position horizontale, ce qui maintient une sensibilité optimale.

Ces caractéristiques en font un compteur particulièrement adapté pour les installations dans boîtes murales, modules de potabilisation et en général points avec un accès difficile.

**Approuvé selon les normes de MID jusqu'à R160H - R50V.**

### Mod. GSD8-45

Chorro único, esfera seca, lectura directa con cápsula de cierre anti-fraude.

El novedoso posicionamiento de la ventana de lectura a 45° y el cuadro giratorio a 360° permiten la observación de los consumos desde varios ángulos, manteniendo el contador en posición horizontal, manteniendo por lo tanto una óptima sensibilidad. Estas características lo confieren particularmente adaptado al montaje en armarios murales, módulos de usuario y en puntos de acceso difícil.

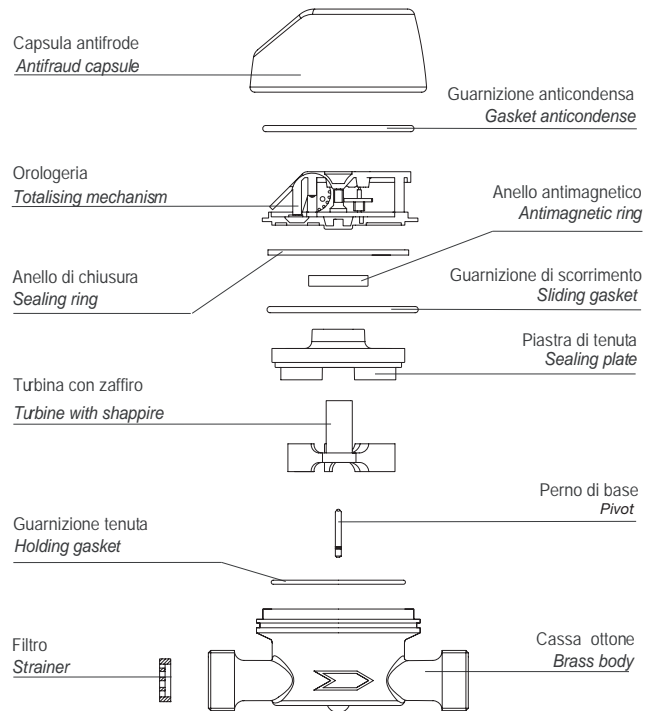
**Contador homologado por las normas MID hasta R160H - R50V.**

### Мод. GSD8-45

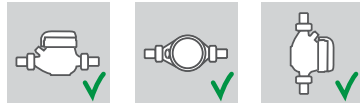
Одноструйный счетчик с сухим квадрантом, прямым считыванием и защищенным неразборным корпусом. Особое расположение окна под углом 45° и вращающийся на 360° циферблат обеспечивают считывание под различными углами. Это позволяет практически всегда установить счетчик в горизонтальном положении и добиться наилучшей точности и чувствительности. Такая конструкция позволяет монтировать счетчик на стене, в пользовательских модулях и труднодоступных местах. **Сертифицирован по стандартам MID R160H - R50V.**

## Caratteristiche tecniche - Technical features

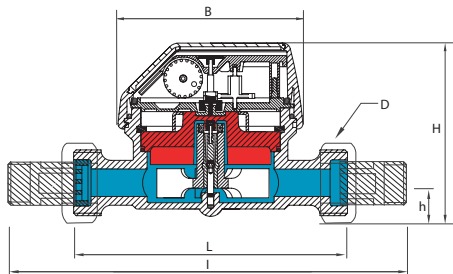
Calibro Size	DN	mm in	15 (1/2")	20 (3/4")
Portata di sovraccarico Overload flow rate	Q <sub>4</sub>	m <sup>3</sup> /h	3,12	5
	Portata permanente Permanent flow rate	Q <sub>3</sub>	m <sup>3</sup> /h	2,5
R = 100	Portata di transizione Transitional flow rate	l/h	40	64
	Portata minima Min flow rate	Q <sub>1</sub>	l/h	25
R = 160	Portata di transizione Transitional flow rate	l/h	25	40
	Portata minima Min flow rate	Q <sub>1</sub>	l/h	15,63
Lettura minima Min reading		l	0,05	
Lettura massima Max reading		m <sup>3</sup>	99.999	
Pressione max ammissibile Max admissible pressure MAP		bar	16	



### Posizione d'installazione Installation position



### Dimensioni e pesi - Dimensions and Weights



Calibro Size	mm in	15 (1/2")	20 (3/4")	
L	mm	110	130	
I	mm	190	228	
H	mm	70	70	
h	mm	13	13	
B	mm	74	74	
D Fillettatura Threading	mm	3/4"	1"	
Pesi Weight	con raccordi with unions	kg	0,65	0,85
	senza raccordi without unions	kg	0,50	0,60

Filettatura - Threading EN ISO 228-1:2000

### Versione base - Basic version

- MID R100-H/R50-V 2004/22/CE
- Quadrante inclinato di 45°
- Disponibile in versione per acqua fredda 0°C-30°C e per acqua calda 30°C-90°C
- Trasmissione magnetica
- Lettura diretta su 8 rulli numeratori
- Quadrante asciutto orientabile a 360°

- MID R100-H/R50-V 2004/22/CE
- 45° inclined dial
- Available for cold water 0°C-30°C and for hot water 30°C-90°C
- Magnetic transmission
- Direct reading on 8 numeric rolls
- Dry dial
- 360° rotating dial

### Su richiesta - Upon request

- MID R160-H/R50-V
- Orologeria anti-condensa
- Sistema anti-gelo
- Coperchio

- MID R160-H/R50-V
- Anti-condensation dial
- Anti-frost system
- Lid